

## Du côté des finances communales

### ANALYSE DE LA SITUATION FINANCIERE DE LA COMMUNE

Compte-tenu d'un fort taux d'endettement et d'un fonds de roulement en dégradation en 2008 et 2009, notre équipe municipale a été contrainte de suivre une ligne directrice de rigueur et d'anticipation sur les différents postes de dépenses de fonctionnements et d'investissements.

C'est ainsi que nous avons décidé de faire une pause significative en terme d'investissement en 2010 pour un montant de 24 000 € seulement.

Cette décision a permis mécaniquement de redonner de la souplesse à notre fonds de roulement. Il passe ainsi de 102 000 € en 2009 à 279 000 € en 2010. Cette marge de manœuvre au financement de nos investissements va nous permettre d'entreprendre un programme plus en adéquation avec les différentes demandes tout en respectant une politique raisonnée et raisonnable des dépenses.

En terme de fonctionnement, la marge de manœuvre de notre autofinancement suit une constante amélioration depuis 2008 à 53 000 € puis 98 000 € en 2009 pour arriver à 104 000 € fin 2010. Cette ressource indispensable à notre collectivité fait l'objet d'un suivi strict de nos dépenses de fonctionnement tout au long de l'année.

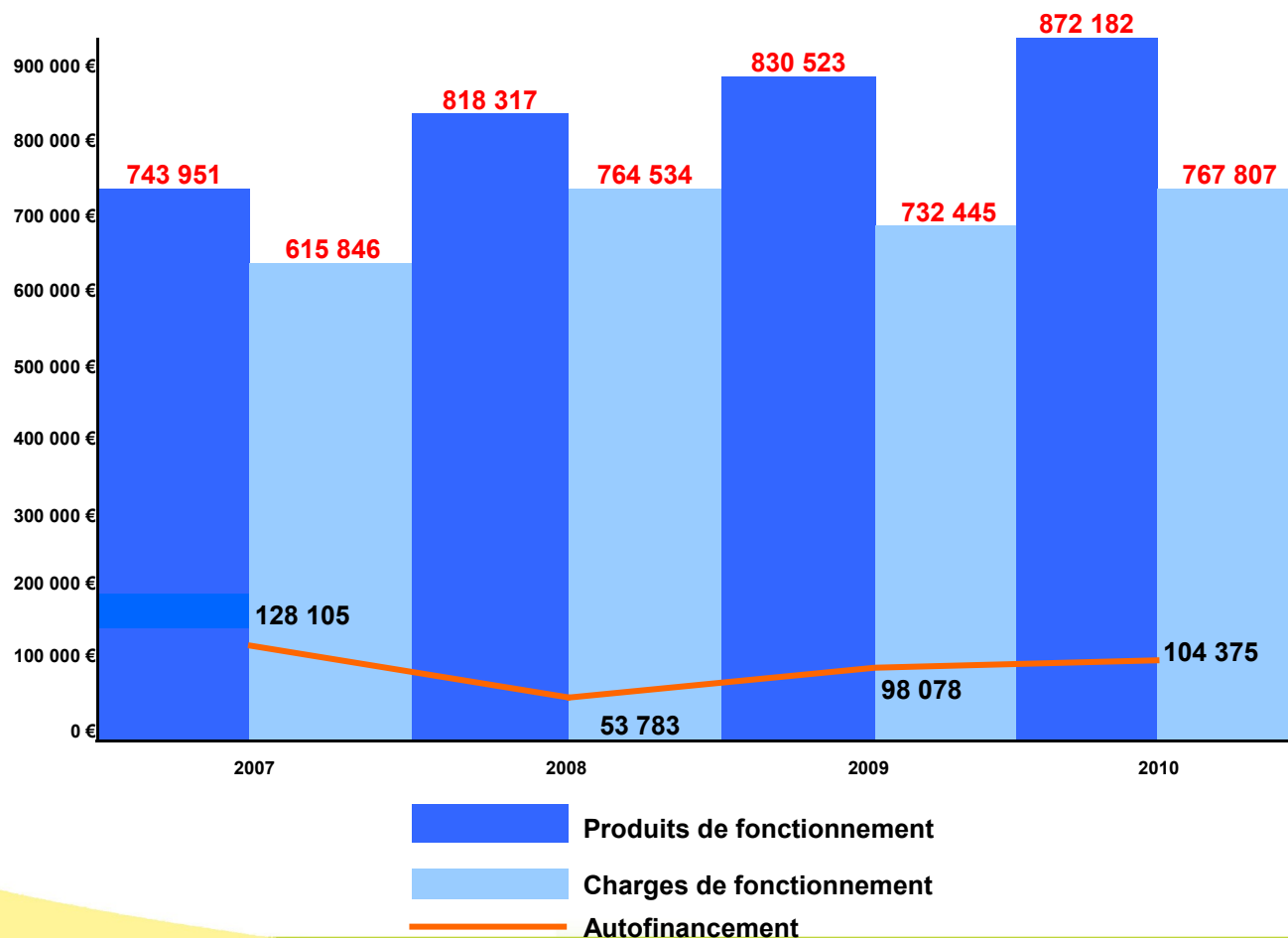
La marge de manœuvre en terme d'endettement étant limitée, voir nulle, et afin de ne pas contraindre nos citoyens à des augmentations d'impôts locaux, il a été nécessaire de mettre en place un programme de restriction qui a permis de contrarier la doctrine suivante : " les emprunts d'aujourd'hui sont les impôts de demain ".

De plus, confrontée à une conjoncture économique difficile ainsi qu'à une réforme de la taxe professionnelle pour l'année 2011, l'équipe municipale a décidé de ne pas augmenter les impôts locaux en 2011

Tous ces points qui vous sont représentés sous forme de graphiques permettent de suivre l'évolution :

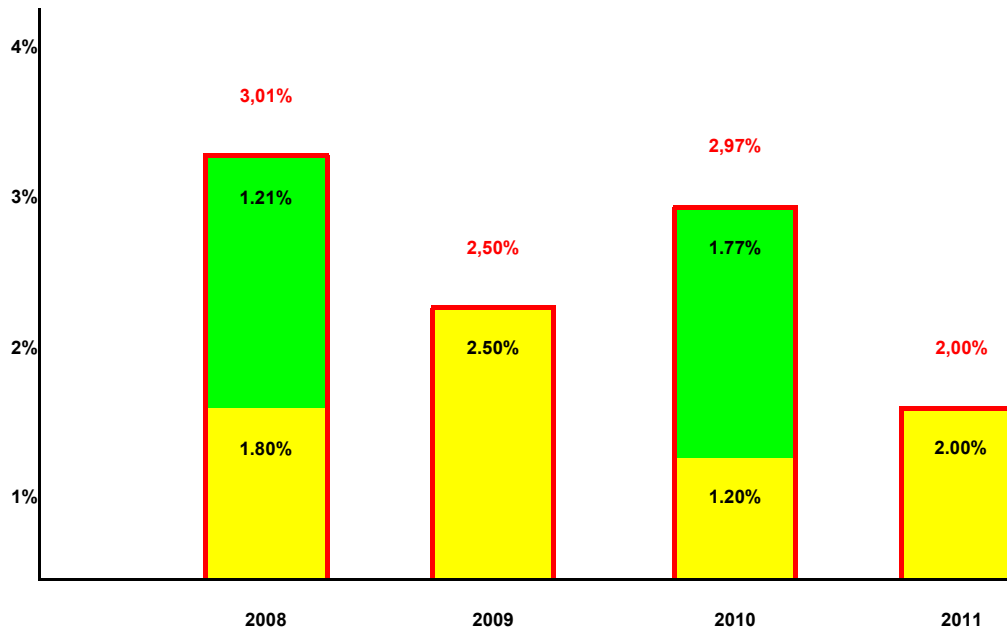
- de l'autofinancement (ressource principale aux remboursements des emprunts et aux financements des investissements)
- de la fiscalité directe combinée à la réforme de taxe professionnelle
- du fonds de roulement qui constitue notre principal stock de trésorerie
- de l'endettement par habitant avec un comparatif avec la moyenne de la strate pour les communes de 500 à 2 000 habitants et du ratio de surendettement.

### Evolution de l'autofinancement



## Du côté des finances communales

### Fiscalité directe



- Effet base (coefficient de revalorisation des valeurs locatives)
- Effet taux voté par la commune
- Evolution du produit voté

### Réforme de la Taxe Professionnelle

Dans le cadre de la réforme de la TP, un transfert d'imposition entre les différents niveaux de collectivités a été effectué sous forme de transfert de taux afin de compenser la perte de ressources de la TP.

La commune récupère une fraction de taux de la TH du département, des frais de gestion de la TFNB perçus auparavant par l'Etat et une fraction de chacun des taux ( régional et départemental ) de la Cotisation Foncière des Entreprises ( CFE ).

Les taux de références 2010 de TH, TFPNB et de CFE de la collectivité ne sont pas les taux votés en 2010.

**Ce transfert n'a pas d'incidence sur la cotisation des contribuables : ce qui revenait auparavant au Département, à la Région ou à l'Etat revient désormais à la commune.**

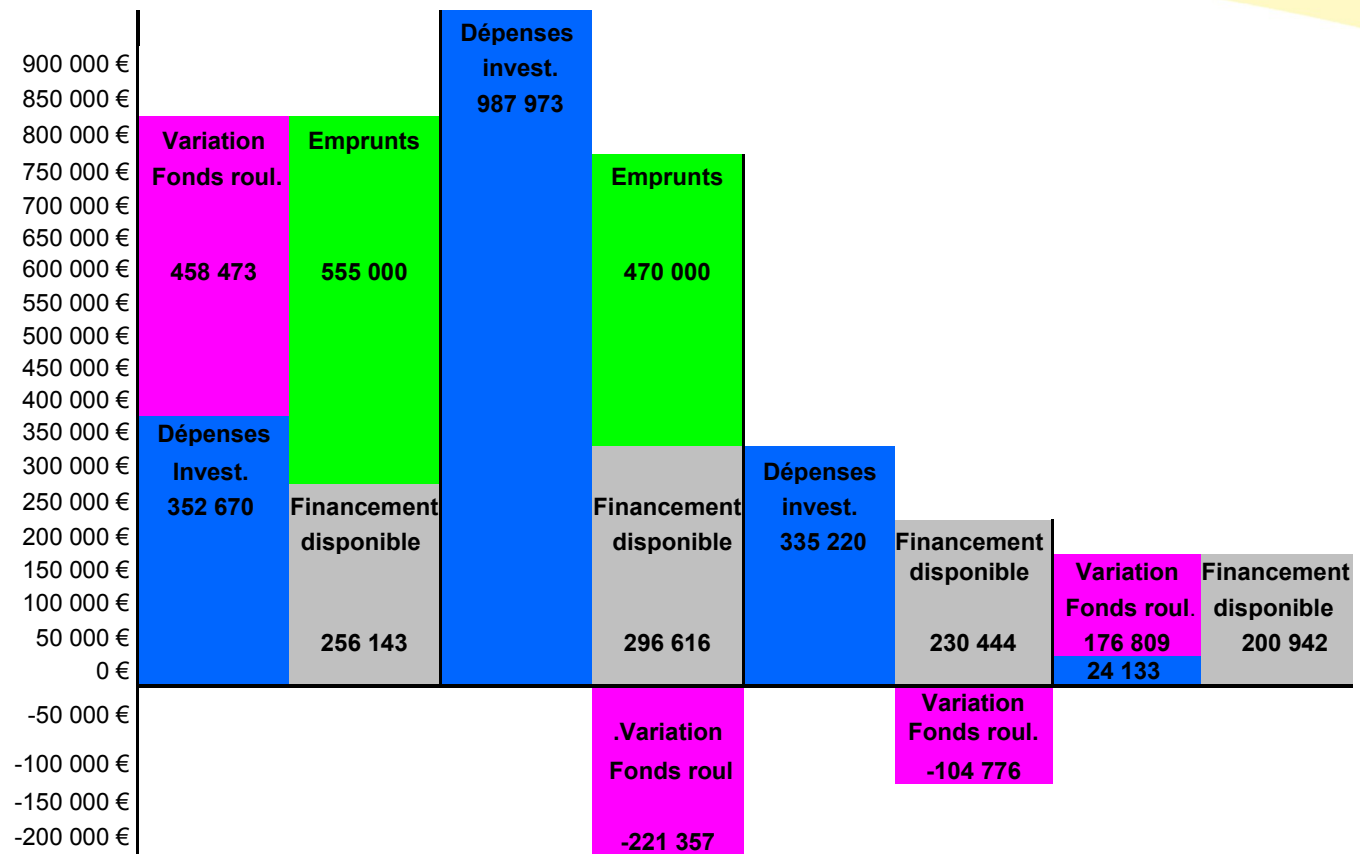
Par ailleurs, pour équilibrer les recettes fiscales (à la hausse ou à la baisse) entre avant et après la réforme, une compensation a été mise en place :

Le Fonds National de Garantie Individuelle des Ressources.  
( F N G I R )

	TAUX VOTES EN 2010	TAUX REFERENCE DE 2010	TAUX VOTES EN 2011
<b>Taxe habitation</b>	7,59%	14,07%	14,07%
<b>Foncier bâti</b>	15,38%	15,38%	15,38%
<b>Foncier non bâti</b>	39,00%	40,89%	40,89%
<b>Cotisation Foncière des Entreprises</b>	0,00%	19,82%	19,82%

## Du côté des finances communales

### Evolution du fonds de roulement



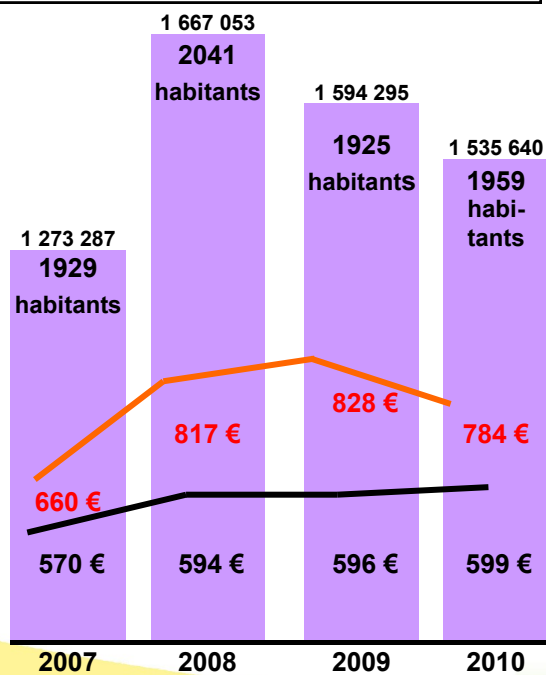
	Emploi	Ressources	Emploi	Ressources	Emploi	Ressources	Emploi	Ressources
<b>Fds Roult</b>	<b>428 174</b>	<b>2 007</b>	<b>206 817</b>	<b>2 008</b>	<b>102 041</b>	<b>2 009</b>	<b>278 850</b>	<b>2010</b>

### L'endettement

#### Evolution de la dette financière

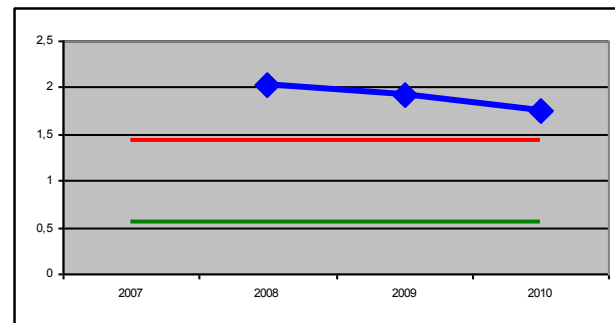
Moyenne de la strate (comm. 500 à 2 000 h)

Moyenne par habitant ( commune )



#### Ratio de surendettement

	2008	2009	2010
Ratio	2,04	1,92	1,76
Médiane	0,566		Seuil des 10%
			1,438



Plus le ratio est proche de zéro, meilleure est la situation

$$\text{Ratio} = \frac{\text{Encours total de la dette au 31/12/N}}{\text{Produits de fonctionnement hors cessions}}$$

Il représente le poids de l'encours de la dette sur les produits de fonctionnement et permet de déterminer le temps théorique qu'il faudrait à la collectivité pour solder l'intégralité de sa dette, en employant la totalité de ses produits pour l'éteindre. Il est exprimé en années.

## Du côté des finances communales

### Les finances communales 2010

#### ANALYSE DES EQUILIBRES FINANCIERS FONDAMENTAUX

Population de la commune en 2010 : 1 959 habitants (réajusté par l'INSEE à 1 975 habitants pour 2011)

Comparaison : Commune de 500 à 2000 habitants appartenant à un groupement fiscalisé (4 taxes).

En milliers d'euros	Euros par habitant	Moyenne de la strate	OPERATIONS DE FONCTIONNEMENT	Ratios de structure	Moyenne de la strate
<b>887</b>	<b>453</b>	<b>750</b>	<b>TOTAL DES PRODUITS DE FONCTIONNEMENT</b>	en % des produits	
343	175	296	dont : Impôts locaux	38.67%	39.42%
54	28	38	Autres impôts et taxes	6.10%	5.00%
344	176	210	Dotations globales de fonctionnement	38.83%	27.94%

En milliers d'euros	Euros par habitant	Moyenne de la strate	OPERATIONS DE FONCTIONNEMENT	Ratios de structure	Moyenne de la strate
<b>793</b>	<b>405</b>	<b>593</b>	<b>TOTAL DES CHARGES DE FONCTIONNEMENT</b>	en % des charges	
332	169	232	dont : Charges de personnel	41.88%	39.11%
231	118	180	Achat et charges externes	29.17%	30.31%
64	33	25	Charges financières	8.09%	4.22%
60	30	51	Contingents	7.51%	8.55%
24	12	31	Subventions versées	3.07%	5.17%
<b>94</b>	<b>48</b>	<b>157</b>	<b>RESULTAT DE FONCTIONNEMENT</b>		

En milliers d'euros	Euros par habitant	Moyenne de la strate	ELEMENTS DE FISCALITE	Taux votés	taux moyen
<b>342</b>	<b>175</b>	<b>293</b>			
166	85	97	Produits du foncier bâti	15.38%	12.98%
31	16	22	Produits du foncier non bâti	39.00%	34.15%
122	62	80	Produits de la taxe d'habitation	7.59%	8.83%
23	12	94	Compensation-relais 2010	-	-

OPERATIONS D'INVESTISSEMENT					
En milliers d'euros	Euros par habitant	Moyenne de la strate	OPERATIONS D'INVESTISSEMENT	en % des ressources	
<b>257</b>	<b>131</b>	<b>420</b>	<b>TOTAL DES RESSOURCES D'INVESTISSEMENT</b>		
0	0	77	dont : Emprunts bancaires	0.00 %	18.36%
24	12	84	Subventions reçues	9.40%	19.93%
112	57	66	FCTVA	43.63%	15.70%

En milliers d'euros	Euros par habitant	Moyenne de la strate	OPERATIONS D'INVESTISSEMENT	en % des emplois	
<b>85</b>	<b>44</b>	<b>422</b>	<b>TOTAL DES EMPLOIS D'INVESTISSEMENT</b>		
24	12	335	dont : Dépenses d'équipement	28.11%	79.39%
59	30	66	Remboursement d'emprunt	68.74%	15.60%
<b>- 172</b>	<b>- 88</b>	<b>2</b>	<b>RESULTAT D'INVESTISSEMENT</b>		

En milliers d'euros	Euros par habitant	Moyenne de la strate	RESULTAT D'ENSEMBLE
<b>266</b>	<b>136</b>	<b>155</b>	

AUTOFINANCEMENT					
En milliers d'euros	Euros par habitant	Moyenne de la strate	AUTOFINANCEMENT	en % des produits de fonct.	
<b>172</b>	<b>88</b>	<b>182</b>	Excédent brut de fonctionnement	19.38%	24.22%
<b>104</b>	<b>53</b>	<b>162</b>	Capacité d'autofinancement = CAF	11.77%	21.59%
<b>46</b>	<b>23</b>	<b>96</b>	CAF nette du rembt en capital des emprunts	5.16%	12.81%
ENDETTEMENT					
En milliers d'euros	Euros par habitant	Moyenne de la strate	ENDETTEMENT	en % des produits de fonct.	
<b>1 537</b>	<b>784</b>	<b>599</b>	Encours total de la dette au 31/12	173.31%	79.92%
<b>123</b>	<b>63</b>	<b>90</b>	Annuité de la dette	13.85%	12.04%
FONDS DE ROULEMENT					
En milliers d'euros	Euros par habitant	Moyenne de la strate	FONDS DE ROULEMENT		
<b>279</b>	<b>142</b>	<b>289</b>			
- 83	42		dont : Virement déficit d'investissement 2009		
96	49		Virement excédent de fonctionnement 2009		

Patrick PELLIGAND